

Bilaga 7. Utdrag ur digitala Fastighetskartan (GSD) med formlinesöversikten (FMS) och utredningens objekt, schakt och rutor utmarkerade. Skala 1:3 000.

Slavsjö

Sveaborg

Sjöstugan

Kvattorpet

Rysken

Barö

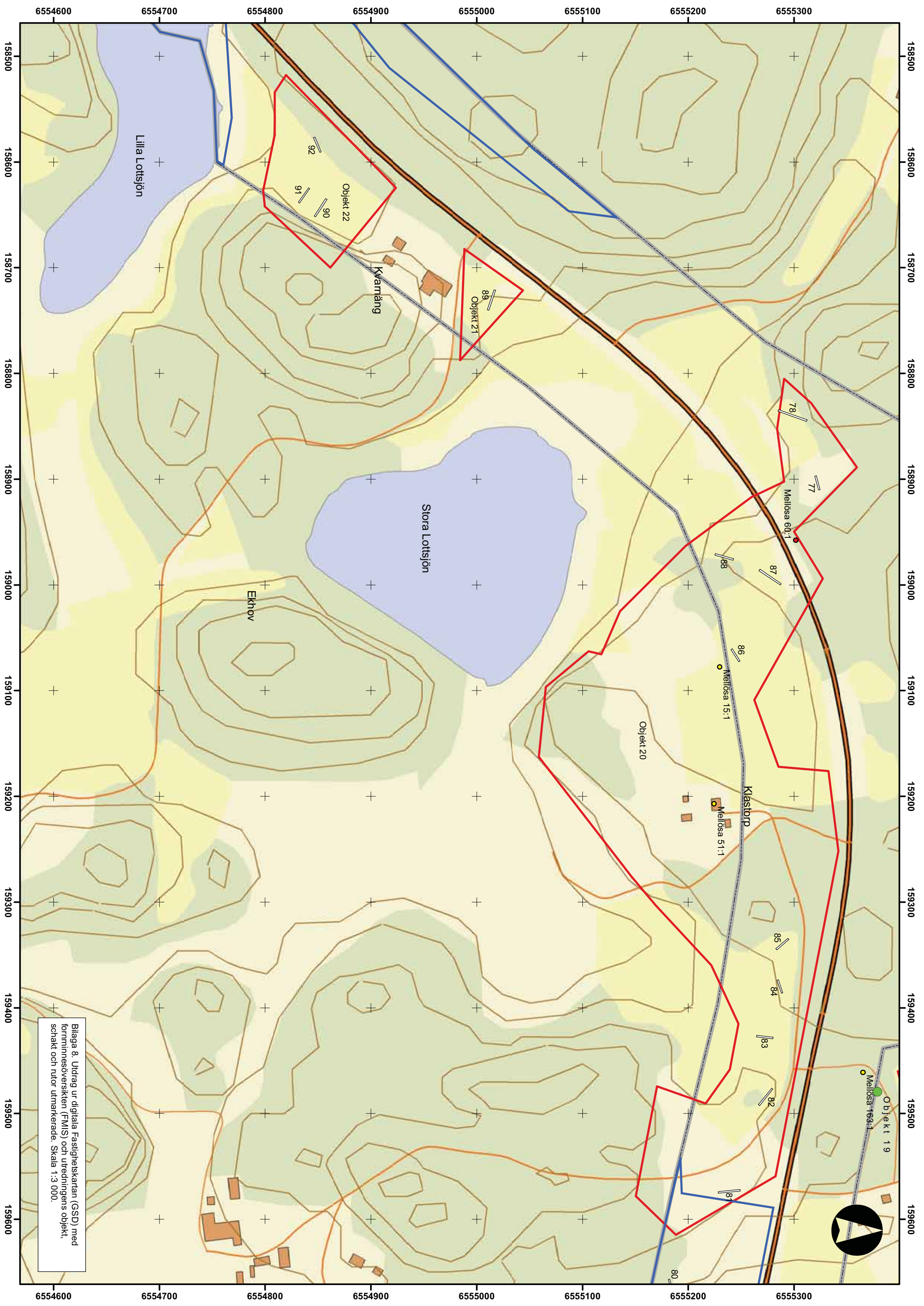
Mellösa 62:1

96
Objekt 24

95
Objekt 37
94
Objekt 23
98

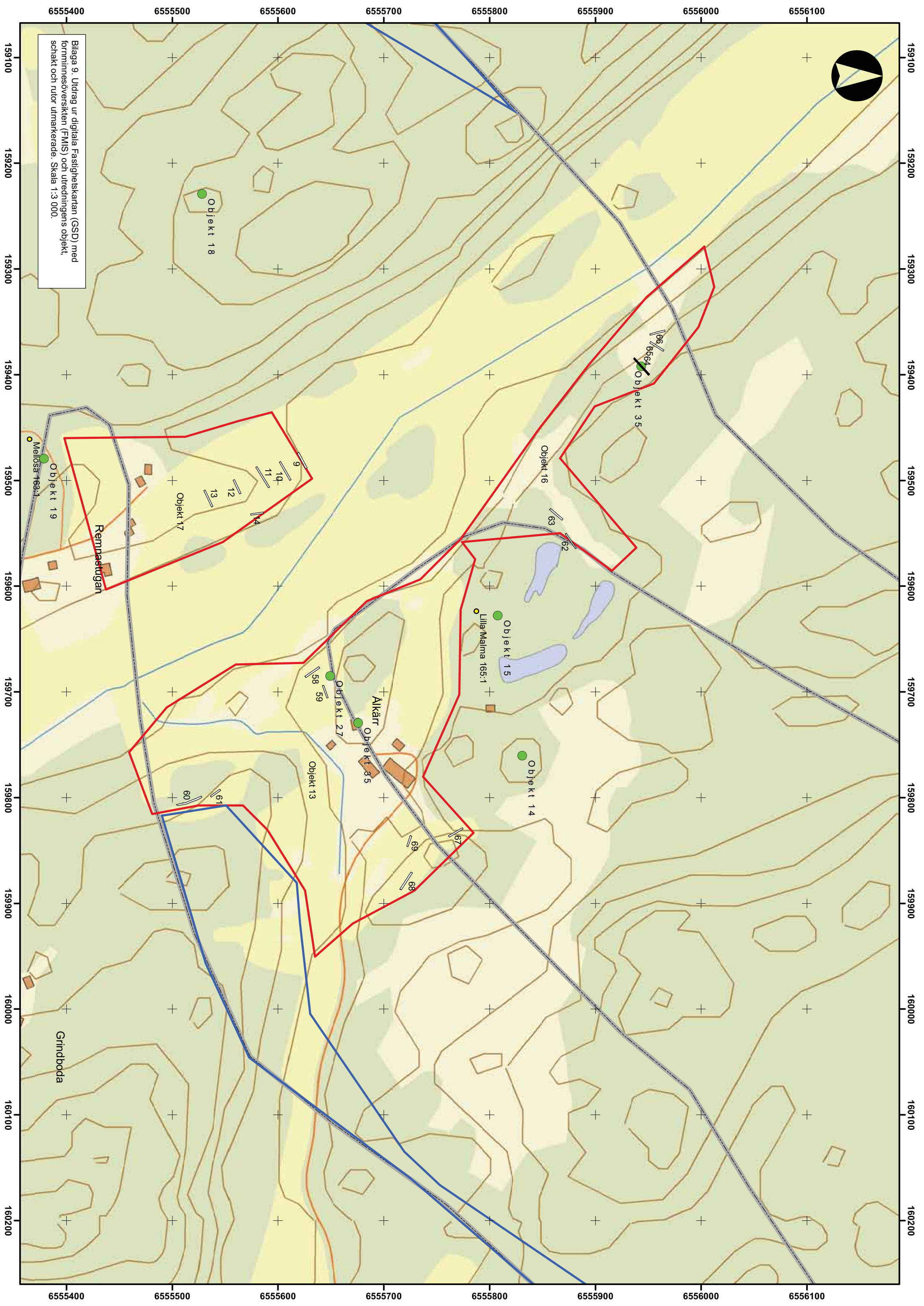
Objekt 29

Objekt 31



Bilaga 8. Utdrag ur digitala Fastighetsskarta (GSD) med förminnesöversikten (FMS) och utredningens objekt, schakt och rutor utmarkerade. Skala 1:3 000.





Bilaga 9. Utdrag ur digitala Fastighetsskartan (GSD) med forminnesöversikten (FMS) och utredningens objekt, schakt och rutor utmarkerade. Skala 1:3 000.

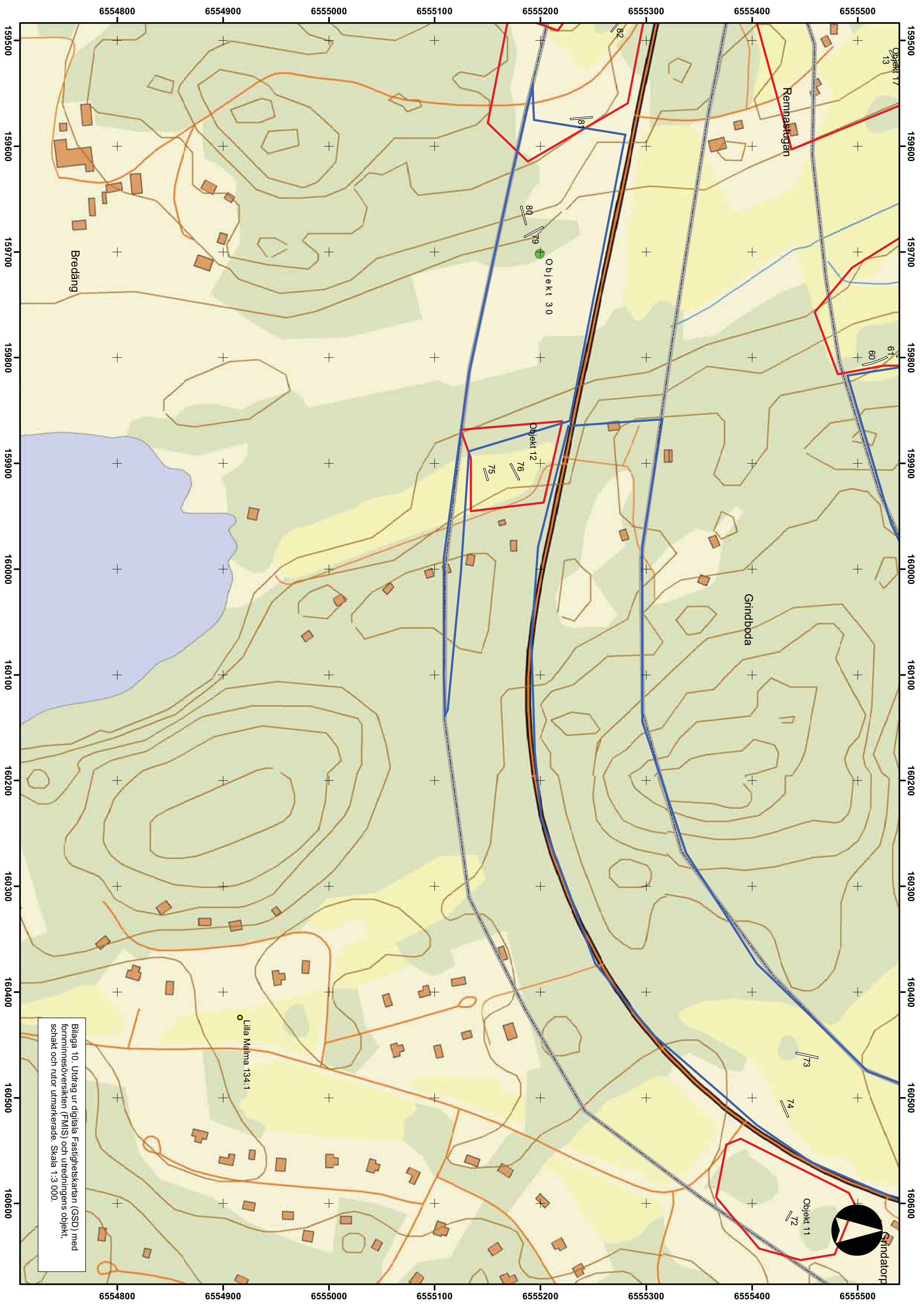


655400 655500 655600 655700 655800 655900 656000 656100

159100 159200 159300 159400 159500 159600 159700 159800 159900 160000 160100 160200

655400 655500 655600 655700 655800 655900 656000 656100

159100 159200 159300 159400 159500 159600 159700 159800 159900 160000 160100 160200



Bilaga 10. Utdrag ur digitala Fastighetskartan (GSD) med
förminnesöversikten (FMS) och utredningens objekt,
schakt och rutor utmarkerade. Skala 1:3 000.



Lilla Malma 134:1

Remnastugan

Grindboda

Bredäng

Grindatorp

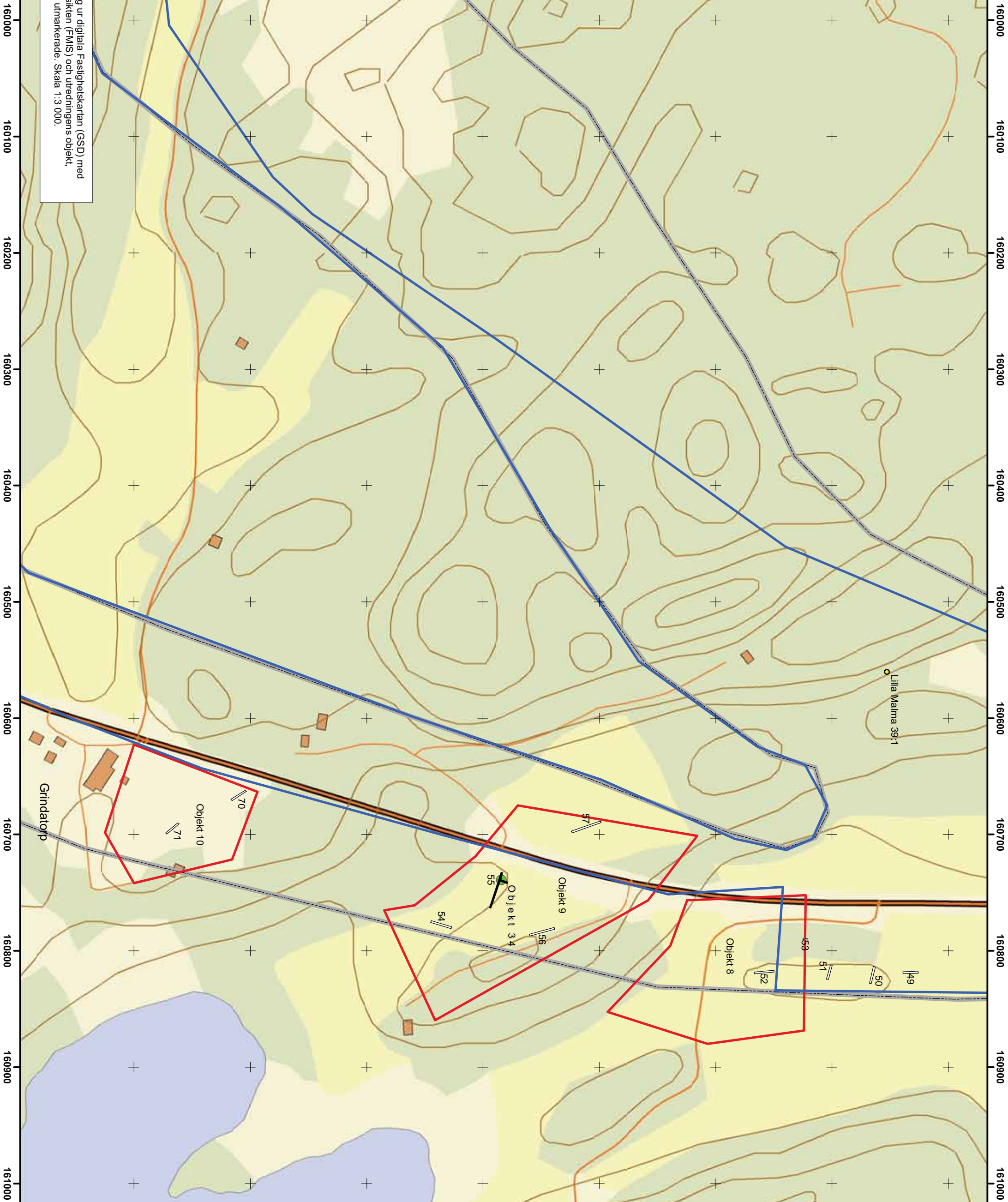
Objekt 30

Objekt 11

Objekt 12

Objekt 17

6555600 6555700 6555800 6555900 6556000 6556100 6556200 6556300



Bilaga 11. Utdrag ur digitala Fastighetkartan (GSD) med
fornminnesöversikten (FMS) och utredningens objekt,
schakt och rutor utmarkerade. Skala 1:3 000.

Lilla Malma 39:1

Grindatorp

Objekt 10

Objekt 34

Objekt 9

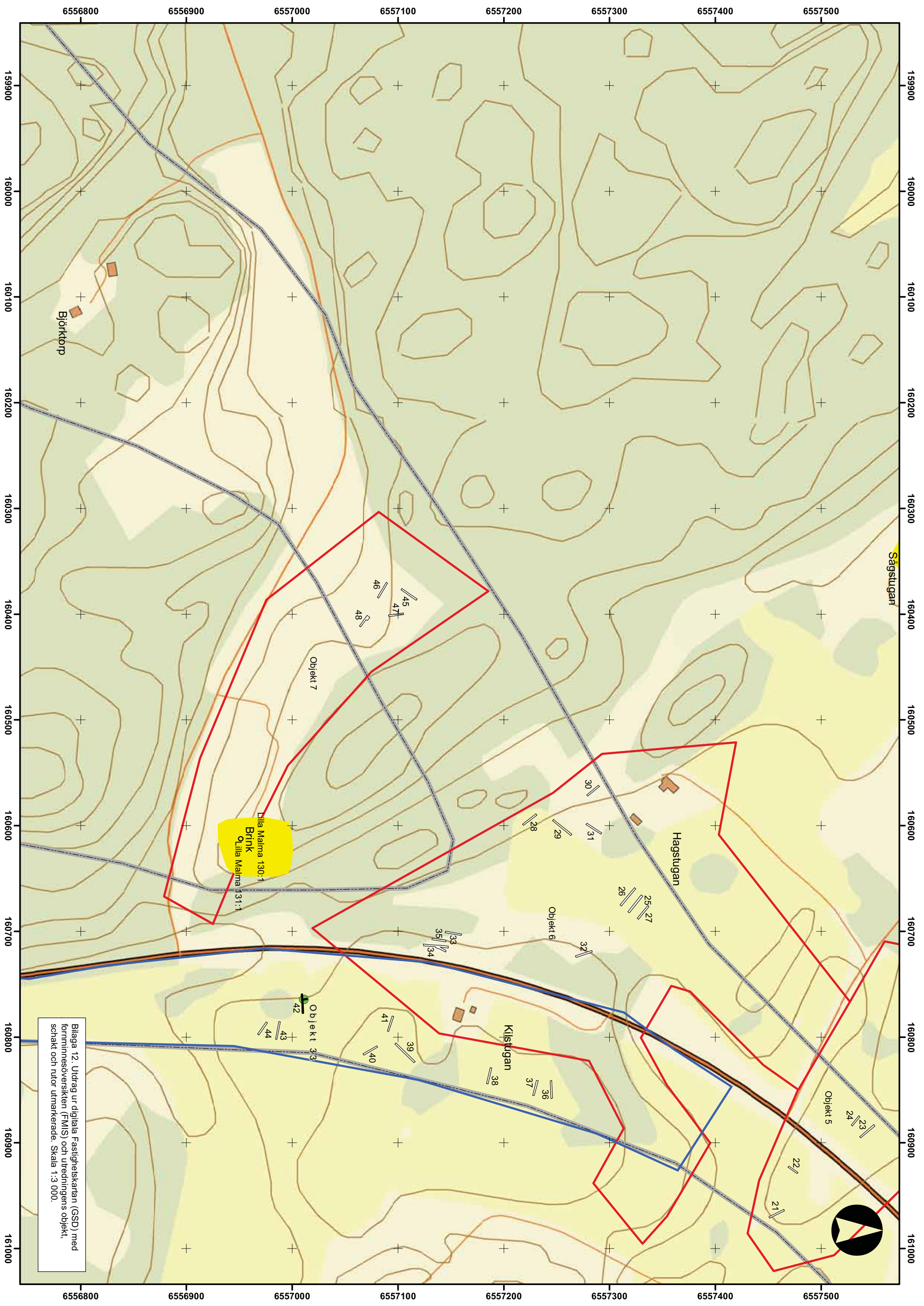
Objekt 8

Nedingen

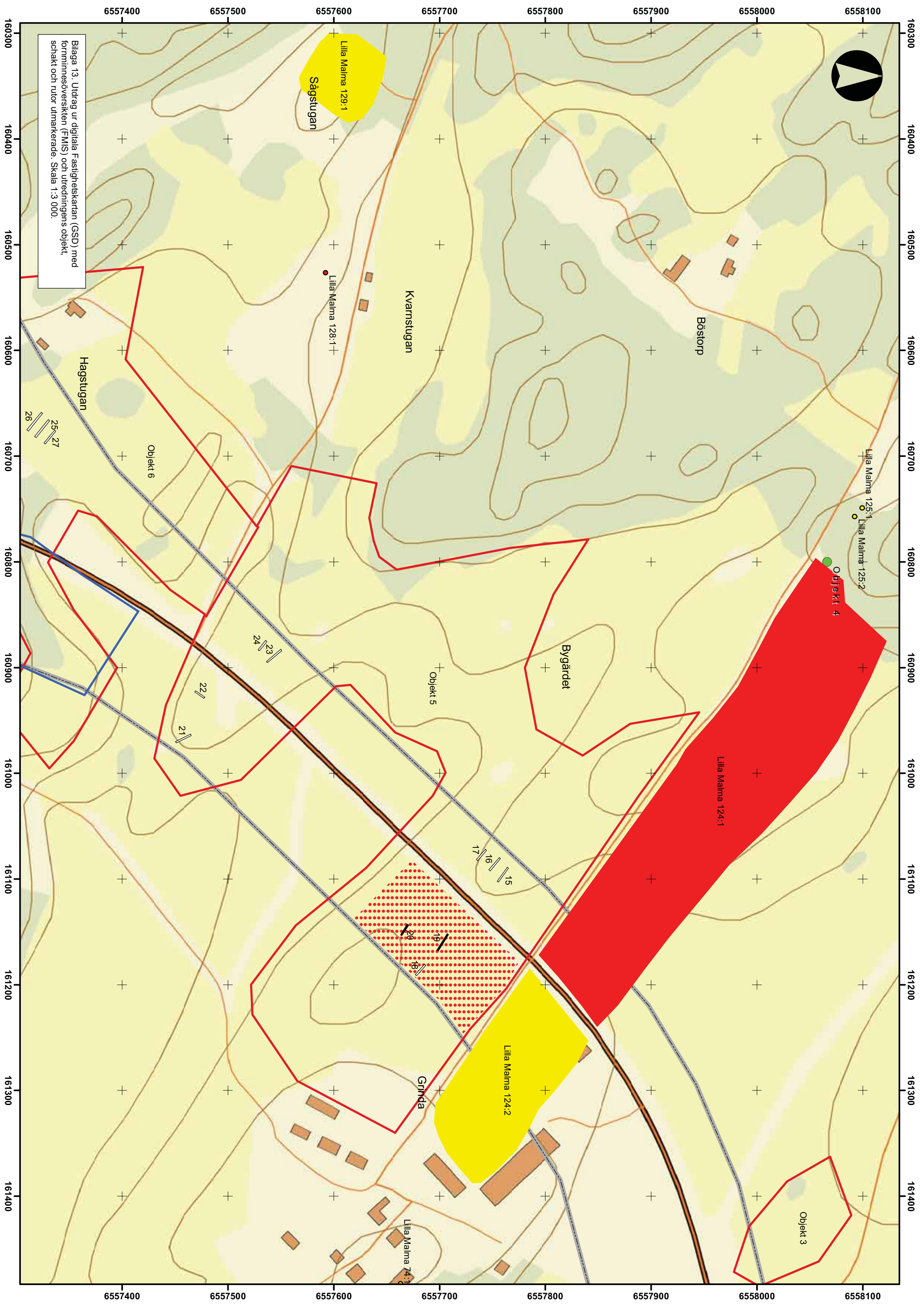
6555600 6555700 6555800 6555900 6556000 6556100 6556200 6556300

160000 160100 160200 160300 160400 160500 160600 160700 160800 160900 161000

160000 160100 160200 160300 160400 160500 160600 160700 160800 160900 161000



Bilaga 12. Utdrag ur digitala Fastighetskartan (GSD) med
förminnesöversikten (FMS) och utredningens objekt,
schakt och rutor utmarkerade. Skala 1:3 000.



Bilaga 13: Utdrag ur digitala Fastighetsskartan (GSD) med forminnesöversikten (FMS) och utredningens objekt, schakt och rutor utmarkerade. Skala 1:3 000.



Lilla Malma 129:1
Sägstugan

Lilla Malma 128:1

Lilla Malma 125:1
Lilla Malma 125:2

Objekt 4

Lilla Malma 124:1

Lilla Malma 124:2

Lilla Malma 74:1

Hagstugan

Kvarnstugan

Böstorp

Objekt 6

Bygårdet

Objekt 5

Grinda

Objekt 3

25-27
26

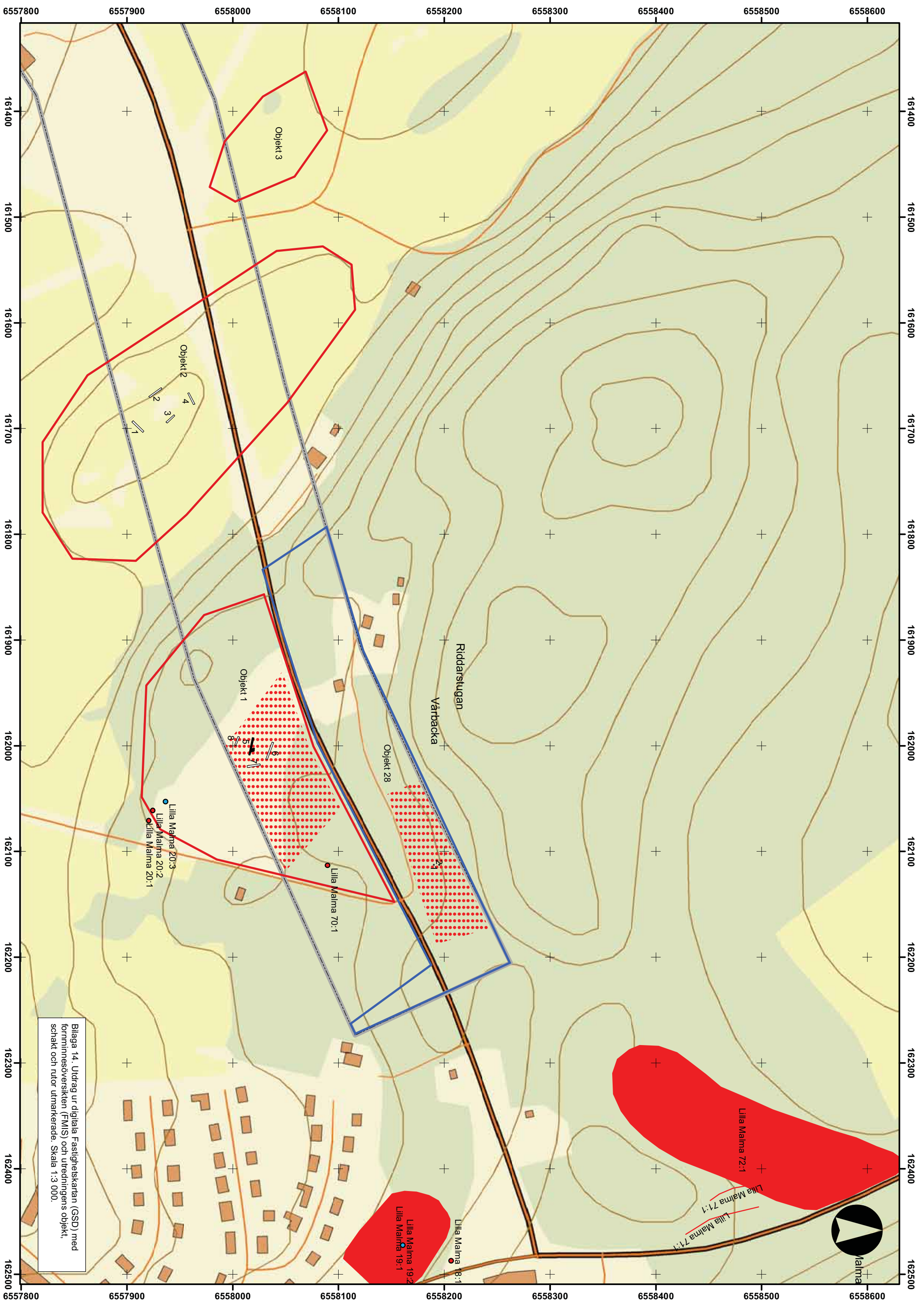
21

22

23
24

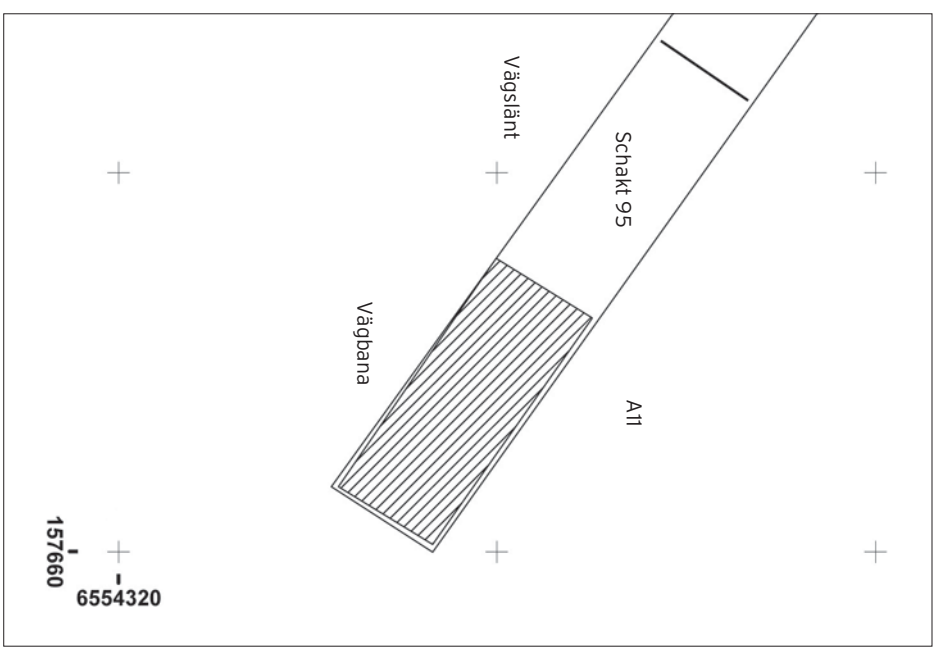
15
16
17

18
19
20



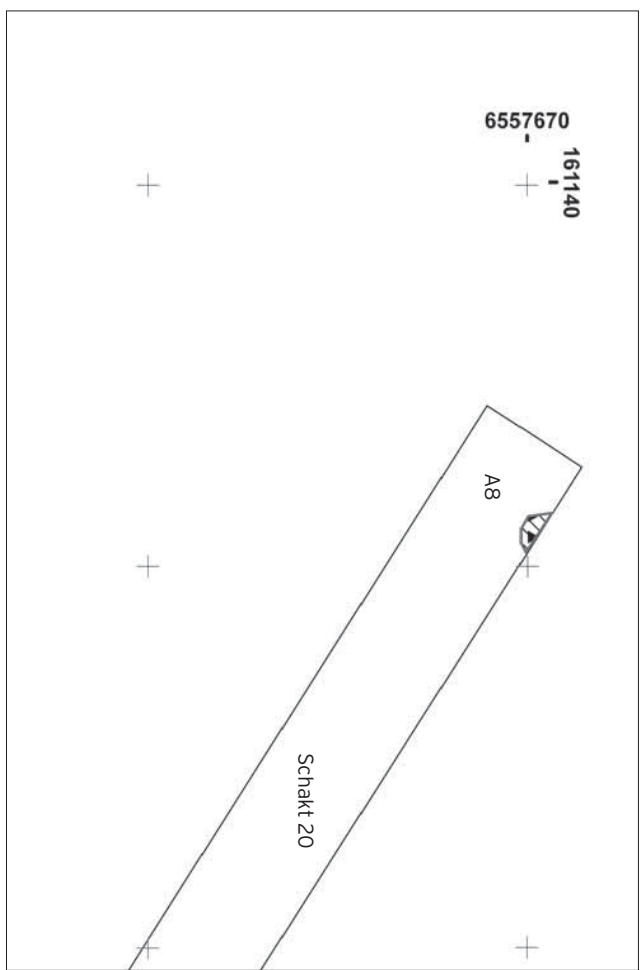
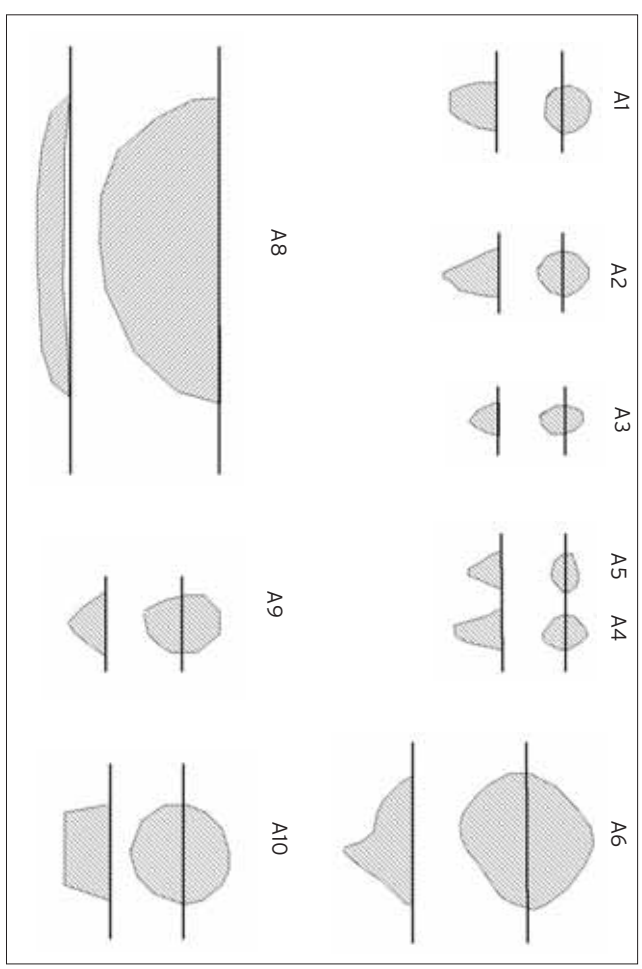
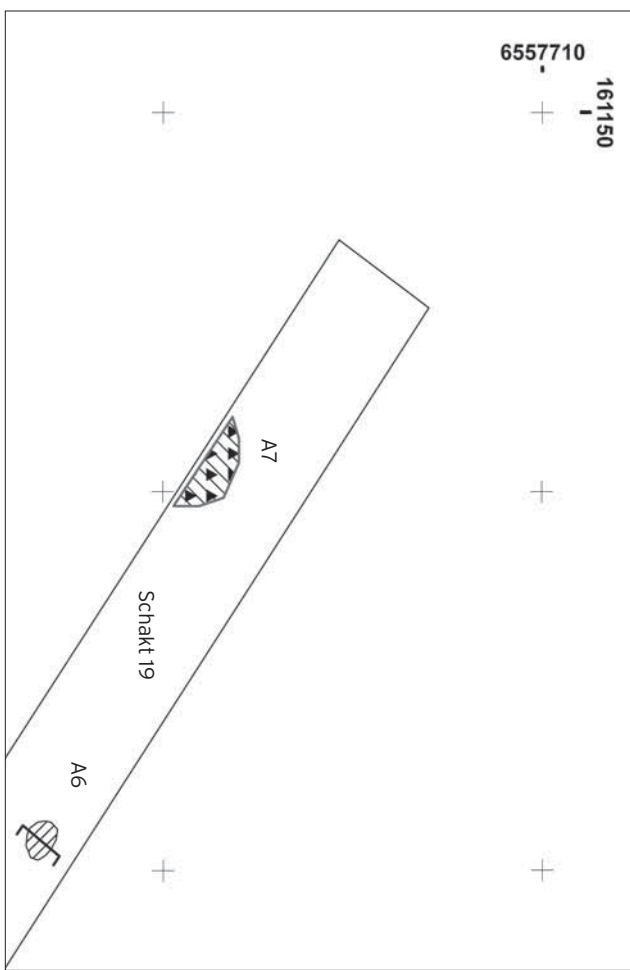
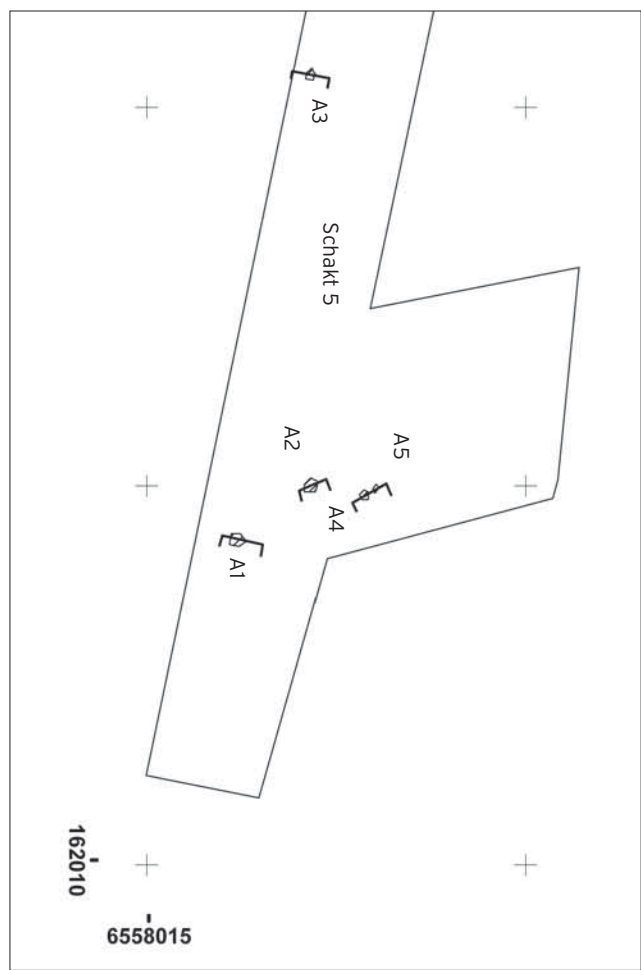
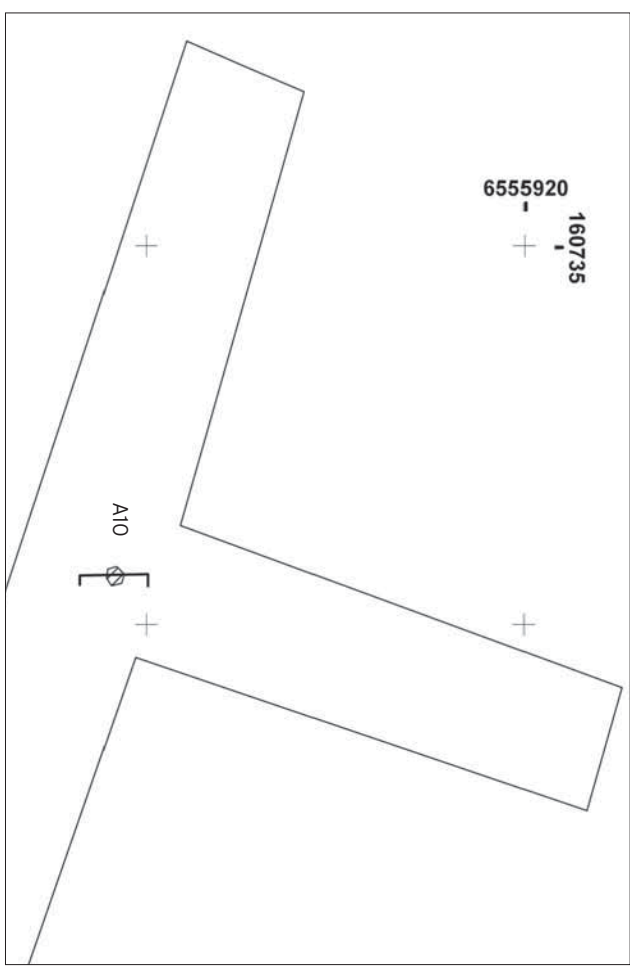
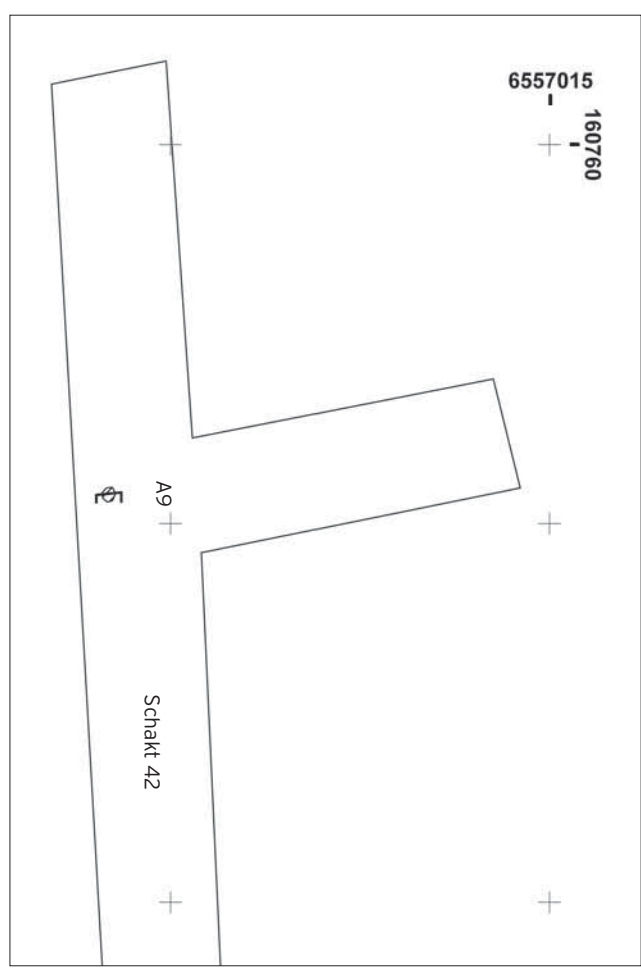
Bilaga 14. Utdrag ur digitala Fastighetsskartan (GSD) med förminnesöversikten (FMIS) och utredningens objekt, schakt och rutor utmarkerade. Skala 1:3 000.





Teckenförklaring

	Stolphål
	Härd
	Schakt



Bilaga 15. Schakt med anläggningar i skala 1:100. Anläggningar i plan och profil i skala 1:20.