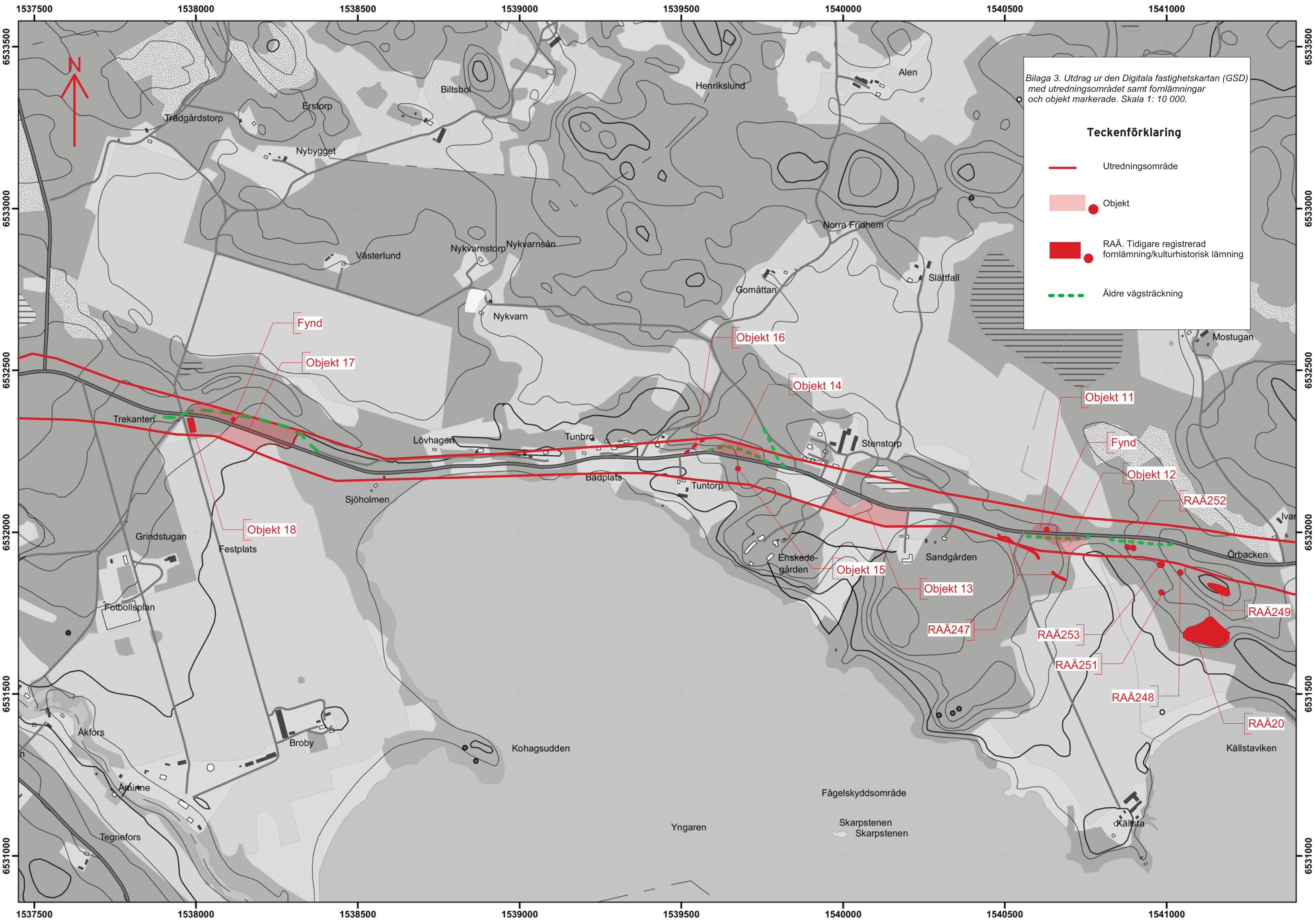


Bilaga 2. Utdrag ur den Digitala fastighetskartan (GSD) med utredningsområdet samt fornlämningar och objekt markerade. Skala 1: 10 000.

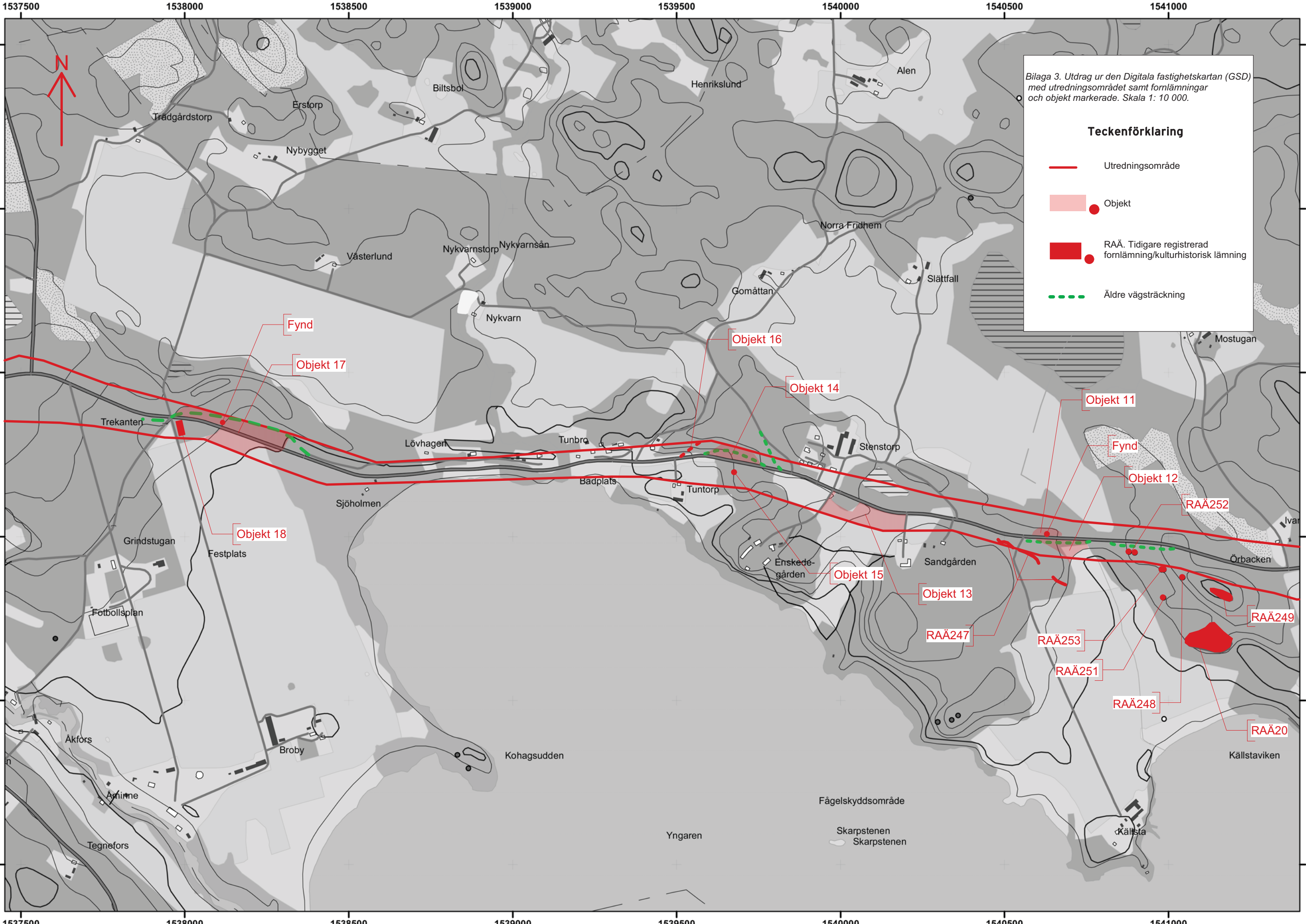
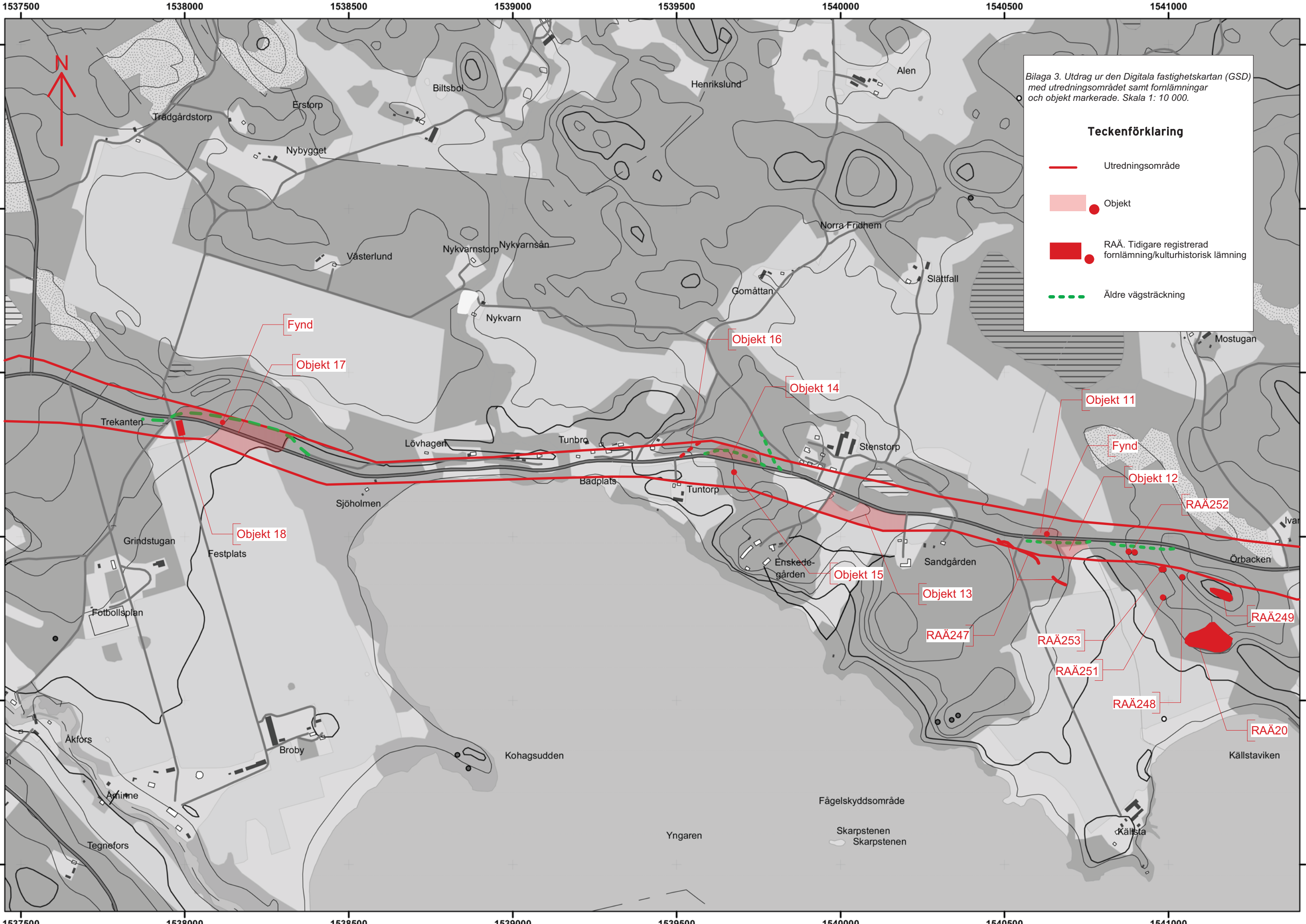
Teckenförklaring

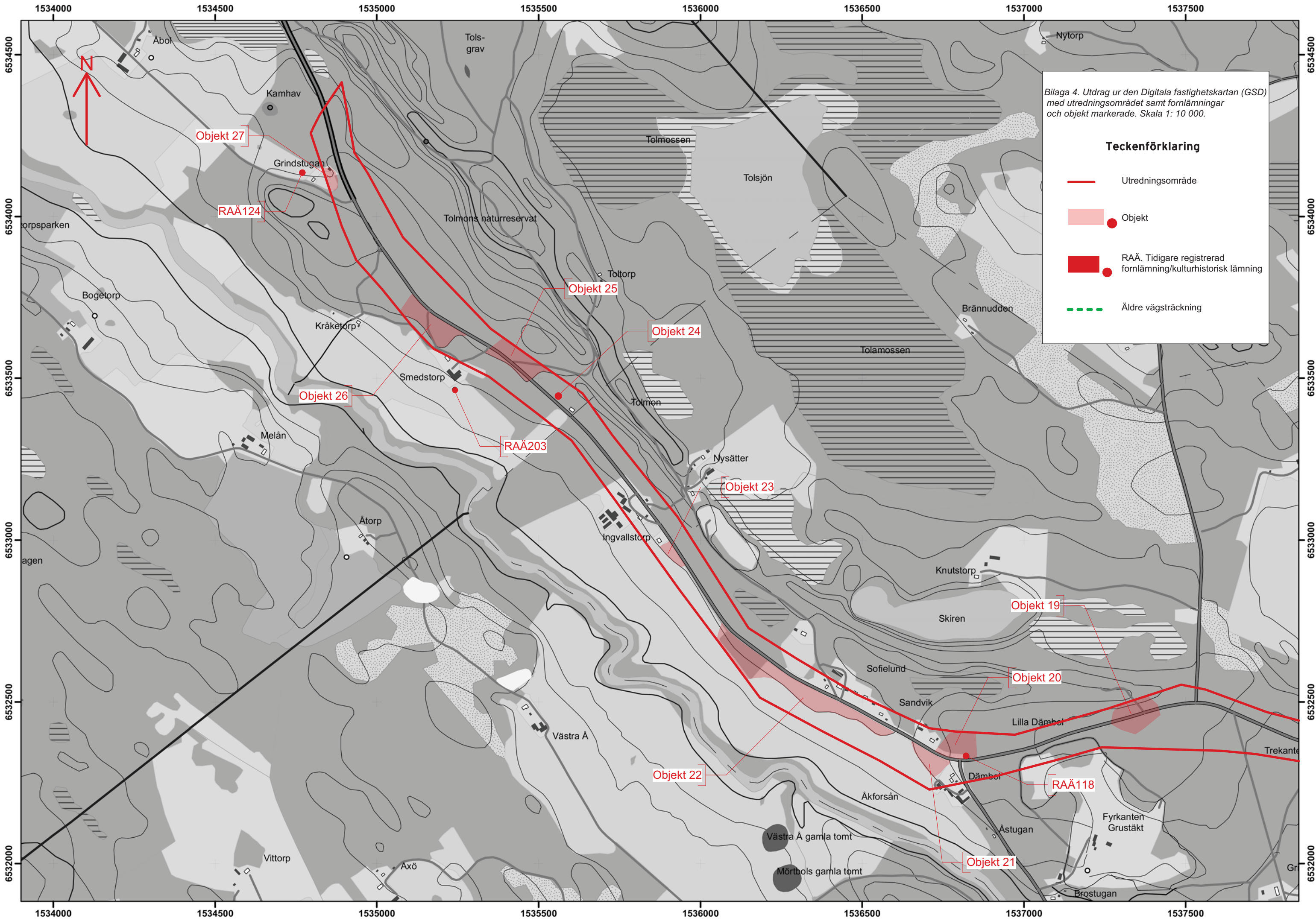
- Utredningsområde
- Objekt
- RAÄ. Tidigare registrerad fornlämning/kultuhistorisk lämning
- - - Äldre vägsträckning





Bilaga 3. Utdrag ur den Digitala fastighetskartan (GSD) med utredningsområdet samt fornlämningar och objekt markerade. Skala 1: 10 000.

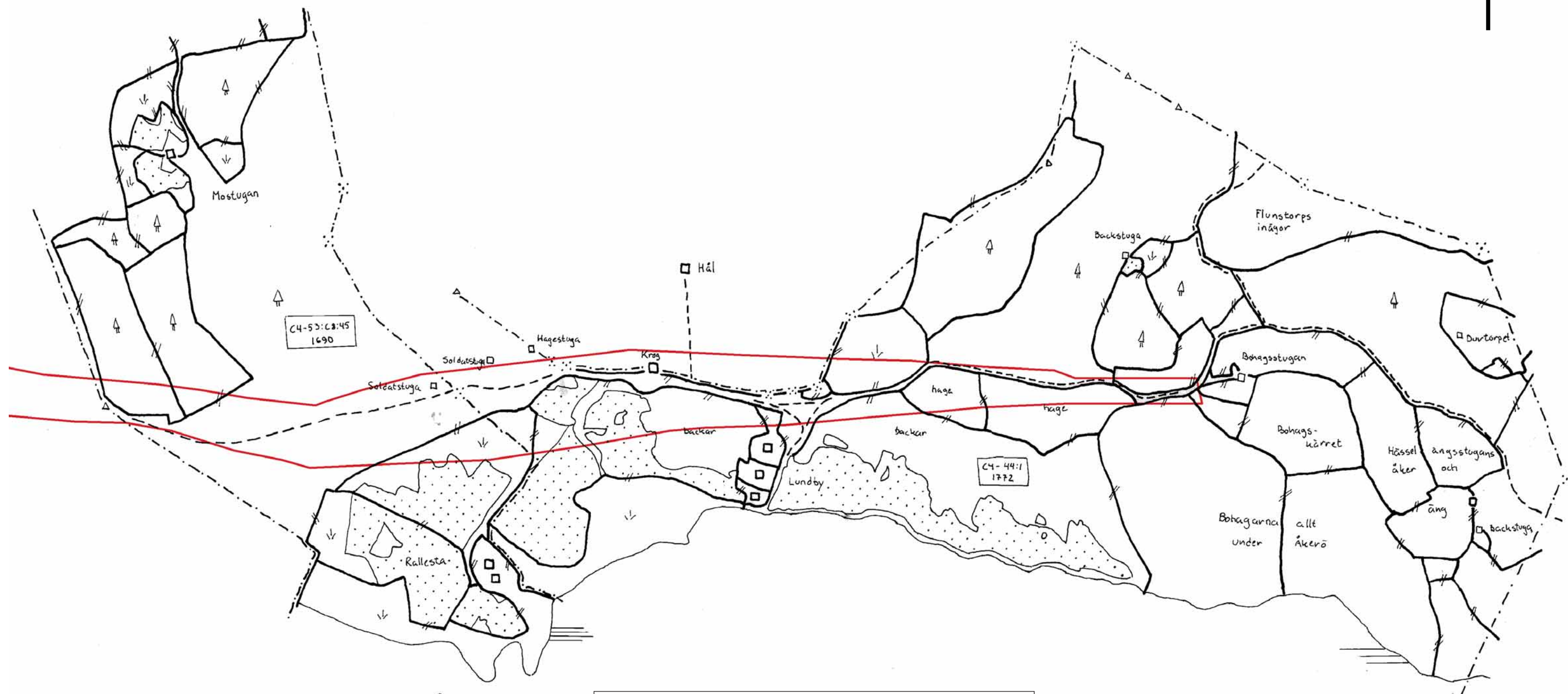




Bilaga 4. Utdrag ur den Digitala fastighetskartan (GSD) med utredningsområdet samt fornlämningar och objekt markerade. Skala 1: 10 000.

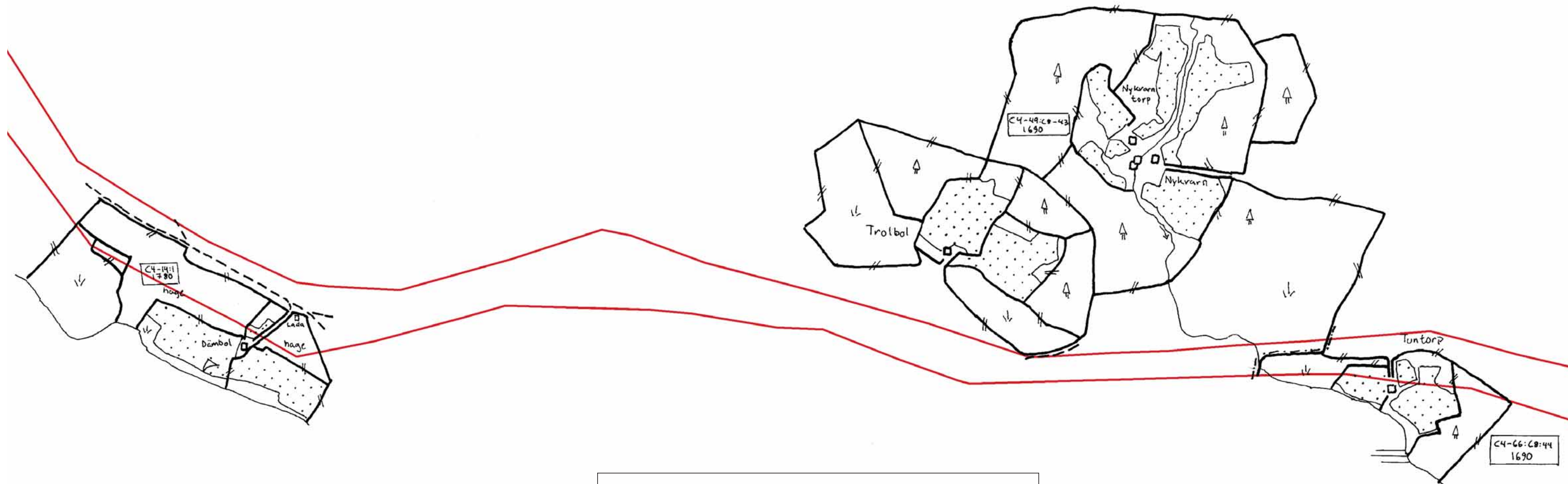
Teckenförklaring

- Utredningsområde
- Objekt
- RAÄ. Tidigare registrerad fornlämning/kulturhistorisk lämning
- Äldre vägsträckning



□	Enstaka hemman, hemman i by	△ ∴	Gränsmärken
□ T, BT, RT, ST	Torp, båtmansorp, ryttartorp, soldattorp	—/—	Hägnad
□ BS, L	Backstuga, lada	Markslagsgräns
⊗	Vattenkvarn	⬭	Åker
+	Kyrka	⬭	Linda
---	Väg	↓	Äng
▣	Grind	⬭	Backe
~	Bro, kavelbro	↑	Barrskog/lövskog
- · - · -	Sockengräns	⬭	Sjö
---	Gräns för jordregisterenhet	⬭	Vattendrag
- · - · -	Underordnad gräns	?	Källa

Bilaga 5. Historiskt kartöverlägg över östra delen av utredningsområdet, akt C4-44:1 och C4-53:C8:45. Utredningsområdet är markerat med rött. Skala 1: 10 000.



□	Enstaka hemman, hemman i by	△ ∴	Gränsmärken
□ T, BT, RT, ST	Torp, båtmansorp, ryttartorp, soldattorp	—//—	Hägnad
□ BS, L	Backstuga, lada	Markslagsgräns
⊗	Vattenkvarn	⬭	Åker
+	Kyrka	⬭	Linda
- - - -	Väg	⬭	Äng
⊠	Grind	⬭	Backe
~ ~ ~	Bro, kavelbro	⬭	Barrskog/lövskog
- · - · -	Sockengräns	⬭	Sjö
- - - - -	Gräns för jordregisterenhet	⬭	Vattendrag
- · - · -	Underordnad gräns	?	Källa